

掃描器使用自動裁切(Auto Crop)功能時的注意事項

- 當你完成安裝新版的掃描器驅動軟體：ScanWizard 5 V6.17TC 之後，電腦桌面會出現下列符號。



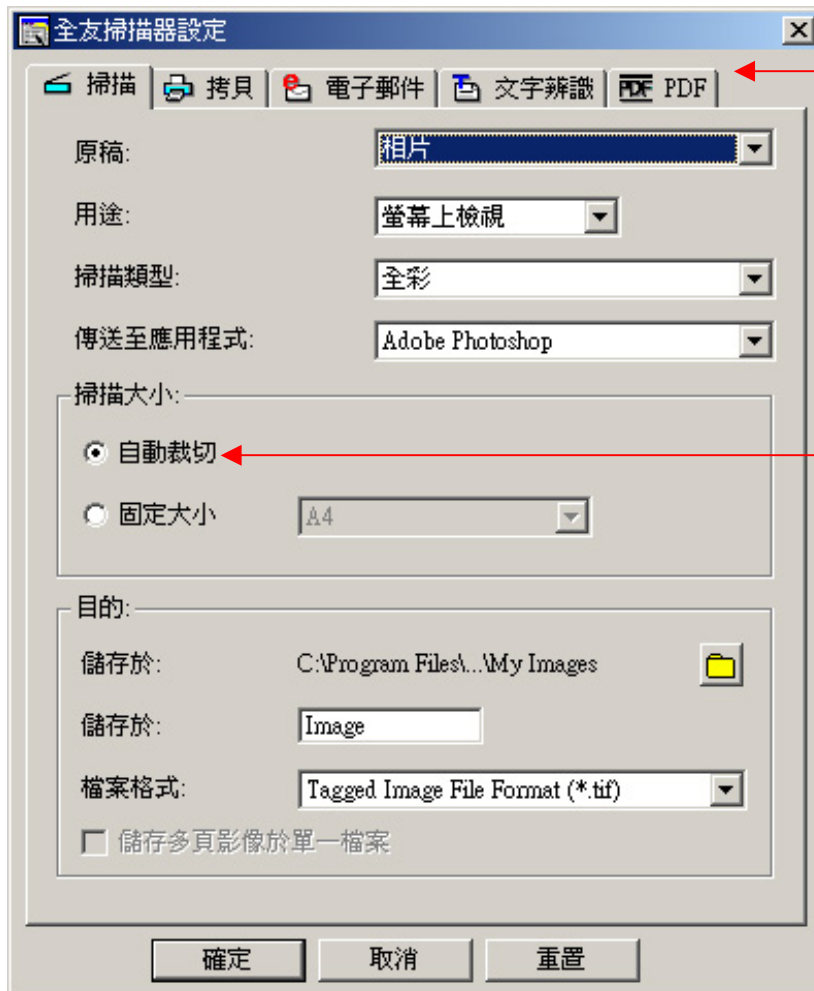
在電腦桌面上連續點選此符號兩次，如此即可進入 **stand alone version** 的 ScanWizard 5 內，執行影像瀏覽及影像掃描的操作。

注意事項：

反射稿件的**自動裁切(Auto Crop)**功能，只能在**標準模式**的 ScanWizard 5 內及**掃描器設定程式**的 ScanWizard 5 內使用。

在電腦桌面上連續點選此符號兩次，如此即可進入**掃描器設定程式**的 ScanWizard 5 內，並針對掃描器控制面板內各按鍵功能作設定，以執行影像掃描的操作。

- 下列圖示為**掃描器設定程式**內**自動裁切(Auto Crop)**功能的設定位置。



掃描器：**ScanMaker s430**
控制面板內，各按鍵功能的設定在此處作選擇及設定。

此為**掃描器設定程式**內**自動裁切**功能的設定位置。

3. ScanMaker s430 附有附件：White Mat，如果在掃描器設定程式內使用自動裁切(Auto Crop)功能作照片/一般紙張掃描時，首先，需將此待掃描的照片放置於掃描器的玻璃面上；之後，再將 White Mat 的白色面覆蓋於照片上；如此程式內自動裁切(Auto Crop)的功能才能發揮。
- 下列圖示為 White Mat 上的英文使用說明。

MICROTEK

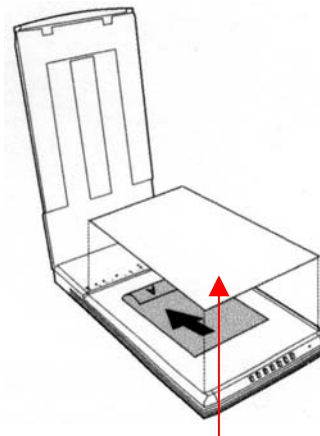
For use with photo auto-crop

1. Place the photo on the scanner bed.
2. Place the White Mat on top of the photo, with the label side facing up.
3. Close the scanner lid and begin scanning.

Note: The White Mat is not designed to work with transparencies.



White Mat 上的英文使用說明在此。



使用 ScanMaker s430 作照片/一般紙張掃描時，首先，需將照片放置於掃描器的玻璃面上；之後，再將 White Mat 的白色面覆蓋於照片上；如此程式內自動裁切的功能才能發揮。

此為 ScanMaker s430 的附件：
White Mat (P/N : 219-43-590000)。

4. 在電腦桌面上連續點選 ScanWizard 5 的符號兩次，如果使用者有事先將 White Mat 的白色面覆蓋於所預掃描的照片上的話，則掃描影像自動裁切(Auto Crop)的功能即可發揮，如下列圖示。

下圖所示為標準模式([Standard Control Panel](#))的 ScanWizard 5。



當掃描影像的自動裁切([Auto Crop](#))功能發揮時，ScanWizard 5 會依據所預掃描的照片的尺寸大小作框選。上圖之瀏覽影像的紅色框框，為實際所預掃描稿件的大小尺寸。

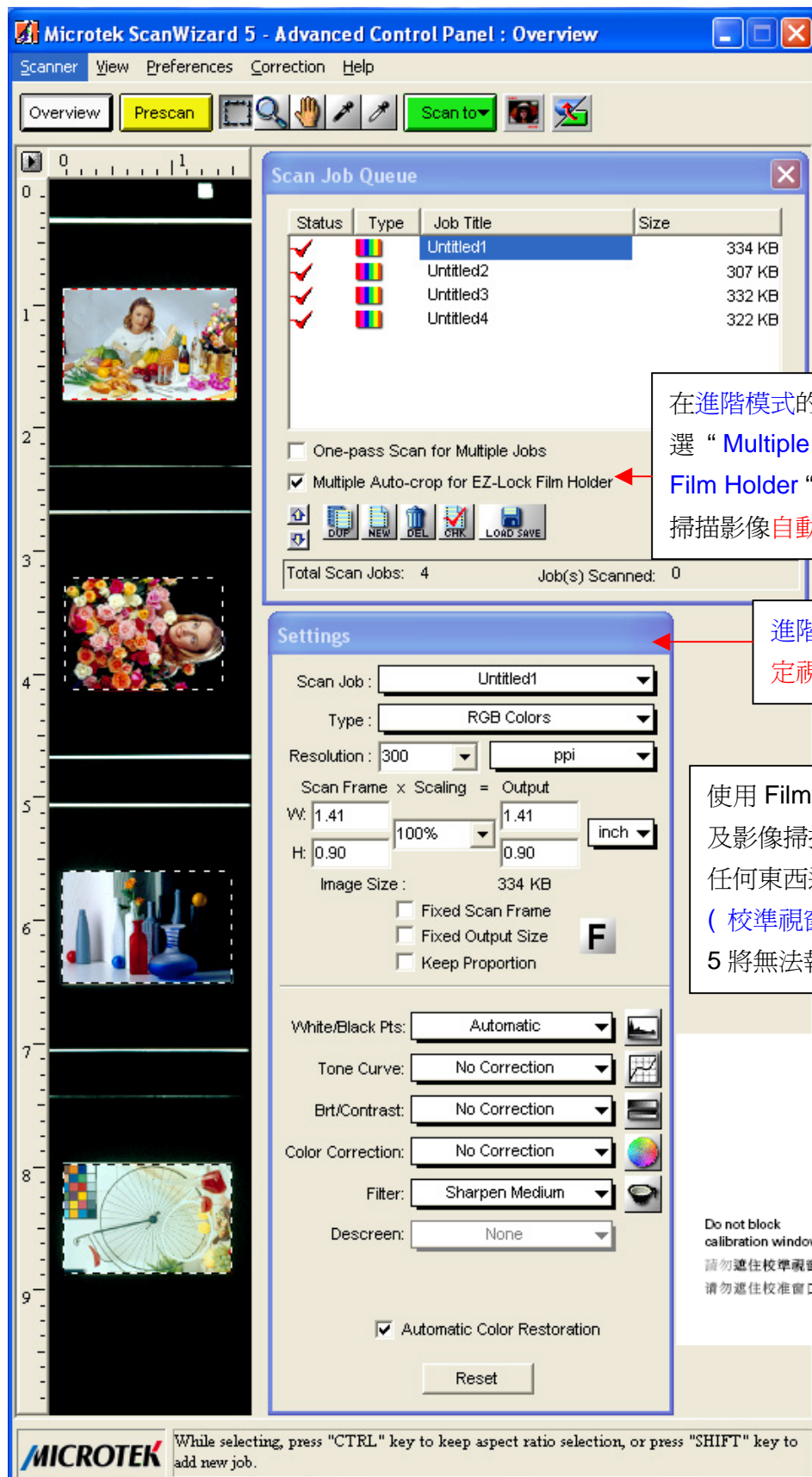
5. 底片掃描的自動裁切([Auto Crop](#))功能，需要符合下列所有的使用條件才可發揮。

(需使用在進階模式的 ScanWizard 5 內。)

- 您的電腦作業系統必需是 Windows 或 Mac OS X 系統。
- 必須使用透射稿掃描片匣並且正確置放於掃描器玻璃面上。
- 稿件必須為正片（幻燈片）或負片，並且置放在透射稿掃描片匣內。
- 在掃描工作佇列視窗中，必須勾選 Multiple Auto-crop for EZ-Lock Film Holder（EZ-Lock 片匣多重自動裁切）選項。

下列圖示為在進階模式的 ScanWizard 5 內，勾選 “ [Multiple Auto-crop for EZ-Lock Film Holder](#) ” 之後，作底片瀏覽；如此，掃描影像自動裁切([Auto Crop](#))的功能即可發揮。

下圖所示為進階模式([Advanced Control Panel](#))的 ScanWizard 5。



在進階模式的 ScanWizard 5 內，選擇勾選 “[Multiple Auto-crop for EZ-Lock Film Holder](#)” 之後，作底片瀏覽；如此，掃描影像自動裁切的功能即可發揮。

進階模式 ScanWizard 5 內之設定視窗([Settings Window](#))。

使用 Film Holder 作底片的影像瀏覽及影像掃描之前，請務必先確定沒有任何東西遮住 [Calibration Window](#) ([校準視窗](#))；否則的話，ScanWizard 5 將無法執行底片掃描的功能。

